

DV 75

GUARDAPOLVOS DE PVC



Diseño y Resistencia en acabados para pisos

- Fabricado en PVC espumado
- No se deforman por humedad
- Variedad de folios madera
- De muy rápida instalación
- Con accesorios para montaje
- 75 mm de altura
- Separación del muro: 25 mm



DV 75

GUARDAPOLVOS DE PVC

NUEVO



Una excelente alternativa como complemento de pisos laminados y madera, por su espesor (15 mm), alto (75 mm) y longitud (2,5 m). Diseños y acabados modernos y estéticos para ambientes más acogedores. Larga vida útil, altamente resistentes, completamente impermeables e inmunes a plagas.

ACCESORIOS DE INSTALACIÓN



Clip



Tapa Fin

COLORES DISPONIBLES



Cerezo

Haya

Nogal

Roble oscuro

Blanco

CARACTERÍSTICAS

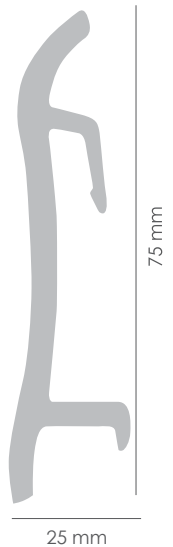
- Fabricado en PVC Espumado.
- Alto: 75 mm / Espesor: 15 mm / Longitud: 2,5 mm
- Separación del muro: 25mm

UNIDAD DE VENTA

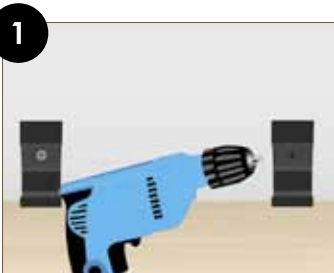
- Guardapolvo: caja de 10 un.
- Clip de instalación: bolsa de 20 un
- Tapas fin: bolsa de 20 un.

VENTAJAS

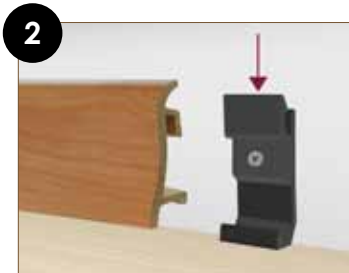
- Alta resistencia a la humedad y golpes.
- Inertes a casi cualquier sustancia química.
- Rápida y fácil instalación con sistema de Clips.
- Bajo mantenimiento, sólo con paño húmedo
- No requieren pintura.



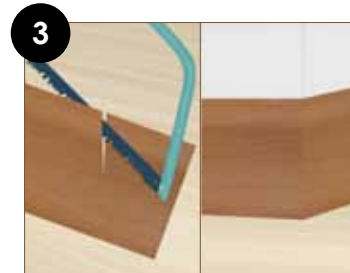
MONTAJE E INSTALACIÓN



1 Fije el clip al muro con tornillos, a una distancia máxima de 30 cm. entre cada clip. Se utilizan 8 unidades cada 2,5 metros.



2 Instale el guardapolvo sobre los clips desde arriba hacia abajo, para enganchar (clipear) ambos elementos.



3 Para uniones a la largo y esquinas, se deben hacer cortes a inglete (45°).



4 Para finalizar, utilice tapas de terminación.