

Diseño y Resistencia en acabados para pisos



- No se deforman por humedad
- Variedad de folios madera
- De muy rápida instalación
- Cuenta con accesorios para montaje
- 8 cm de altura que otorgan un elegante acabado

DV80

GUARDAPOLVOS DE PVC



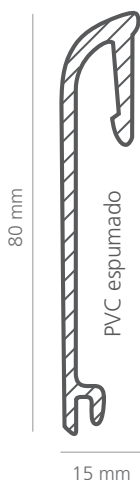
DV 80

GUARDAPOLVOS DE PVC

NUEVO



Una excelente alternativa como complemento de pisos laminados y madera, por su espesor (15mm), alto (80mm) y longitud (2,5m).
Diseños y acabados modernos y estéticos para ambientes más acogedores. Larga vida útil, altamente resistentes, completamente impermeables e inmunes a plagas.



COLORES DISPONIBLES

Cerezo	
Haya	
Nogal	
Roble Oscuro	
Blanco	

CARACTERÍSTICAS

- Fabricado en PVC Espumado.
- 80mm de alto / 15mm de espesor / 2,5m de longitud.

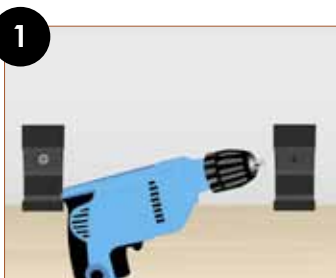
UNIDAD DE VENTA

- Guardapolvo: caja de 10 un.
- Clip de instalación: bolsa de 20 un
- Tapas fin: bolsa de 20 un.

VENTAJAS

- Alta resistencia a la humedad y golpes.
- Inertes a casi cualquier sustancia química.
- De rápida y fácil instalación al muro con sistema de Clips.
- Bajo mantenimiento, sólo con paño húmedo
- No requieren pintura.

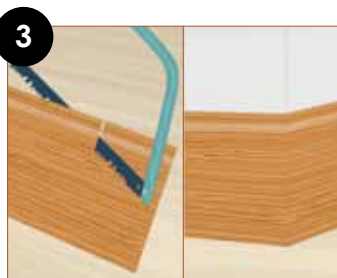
MONTAJE E INSTALACIÓN



1 Fije el clip al muro con tornillos, a una distancia máxima de 30 cm. entre cada clip. Se utilizan 8 unidades cada 2,5 metros.



2 Instale el guardapolvo sobre los clips desde arriba hacia abajo, para enganchar (clipear) ambos elementos.



3 Para uniones en esquinas, se deben hacer cortes a inglete (45°).



4 Para finalizar, utilice tapas de terminación.