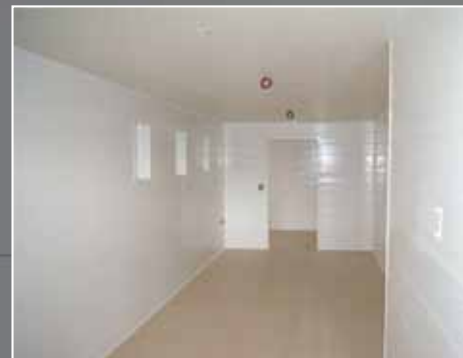




# PANEL PVC 500

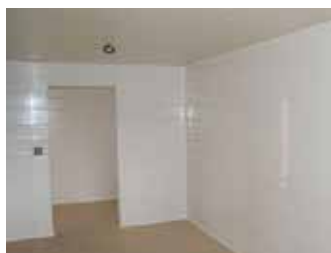


## PANEL PVC 500

Revestimiento para muros y cielos



### CARACTERÍSTICAS DEL PRODUCTO



#### CARACTERÍSTICAS

- PVC Rígido Extruido.
- 6000 x 500 x 35 mm.
- Color: Blanco.
- Presentación: plancha.
- Superficie Lisa.
- Filtro UV en la masa.

#### VENTAJAS

- Multiuso: cielos falsos, revestimientos de muros y/o tabiques interiores.
- Fácil y rápido de instalar.
- Mínima mantención (limpieza con paños húmedos).
- Excelente aislante térmico y acústico.
- Durable, resistente e higiénico.

#### USOS

- Cielos, muros.
- Tabiques divisorios.
- Zonas húmedas y/o salinas.
- Espacios que demanden asepsia.
- Ambientes expuestos suciedad.

#### APLICACIONES

- Industria pesqueras.
- Industria agrícola y avícola.
- Talleres mecánicos e industriales.
- Laboratorios.
- Cocinas y casinos.
- Baños y camarines.
- Supermercados.
- Bodegas y salas de procesos.

### ESPECIFICACIONES TÉCNICAS

#### MEDIDAS DE LA PLANCHA

Largo	6000 mm.
Espesor	35 mm.
Ancho	500 mm.
Espesor paredes exteriores	2 mm.
Espesor separaciones	1,5 mm.

#### ACCESORIOS

Disponibles en el mercado ángulos y canales de aluminio, colgadores y zócalo sanitario DVP.

